

청평댐-준공사진



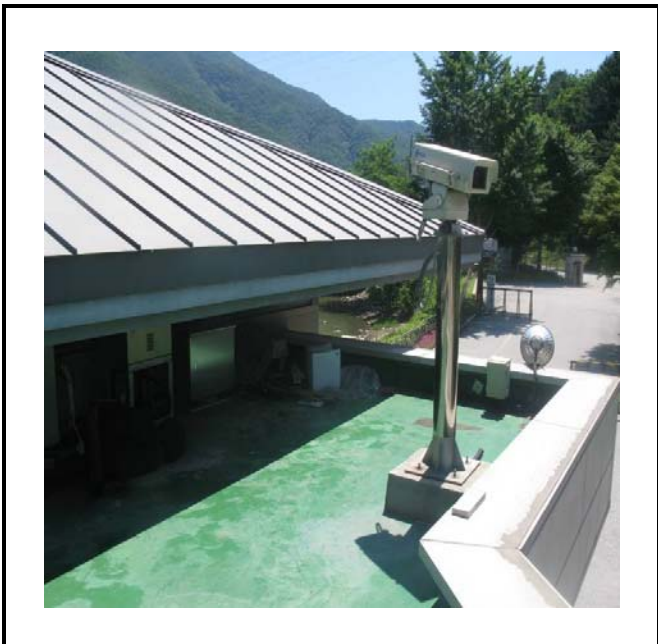
공사설명 | 1. 경비실 옆 저수위 감시 카메라 합체설치



공사설명 | 1. 경비실 옆 저수위 감시 카메라 합체설치



공사설명 | 1. 경비실 옆 저수위 감시 카메라 장비설치



공사설명 | 2. 경비실 옥상 감시 카메라 합체설치

준 공 사 진



공사설명 2. 경비실 옥상 감시 카메라 합체설치



공사설명 2. 경비실 옥상 감시 카메라 장비설치



공사설명 3. 방수로 수문위 감시 카메라 합체설치



공사설명 3. 방수로 수문위 감시 카메라 장비설치

준 공 사 진



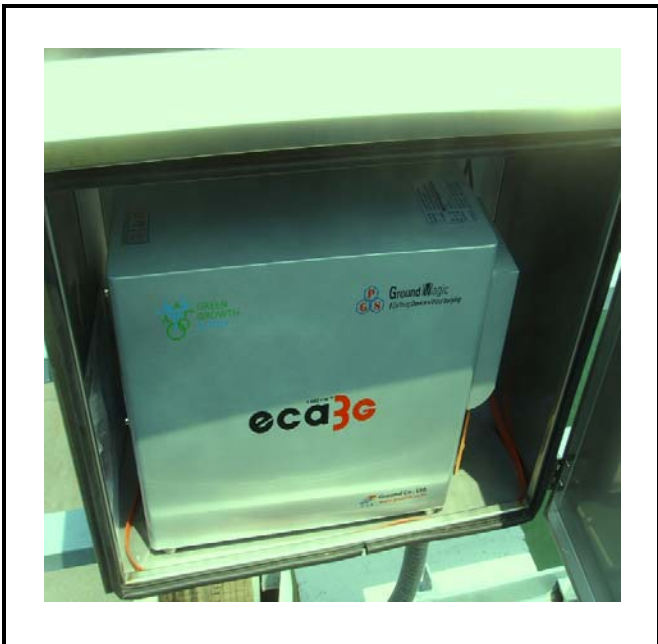
공사설명 | 4. 공도교 위 상류 감시 카메라 합체설치



공사설명 | 4. 공도교 위 상류 감시 카메라 장비설치



공사설명 | 5. 공도교 위 댐하류 영상 카메라 합체설치



공사설명 | 5. 공도교 위 댐하류 영상 카메라 장비설치

준 공사 진



공사설명 6. 공도교 끝 출입구 감시 카메라 합체설치



공사설명 6. 공도교 끝 출입구 감시 카메라 장비설치

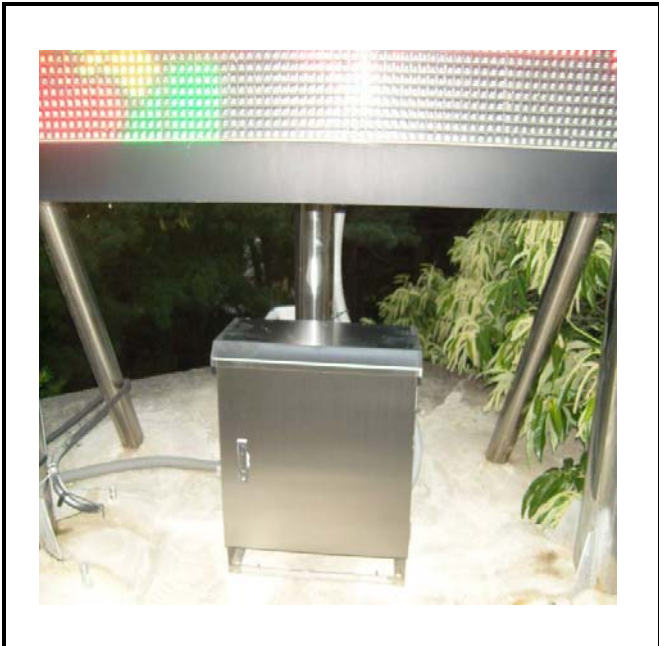


공사설명 7. 울타리 감시 1초소 위 감시 카메라 합체설치



공사설명 7. 울타리 감시 1초소 위 감시 카메라 장비설치

준 공 사 진



공사설명 8. 망루 전광판 뒤 외곽감시 카메라 합체설치



공사설명 8. 망루 전광판 뒤 외곽감시 카메라 장비설치



공사설명 9. 외곽 울타리 감시 카메라 합체설치



공사설명 9. 외곽 울타리 감시 카메라 장비설치

준 공 사 진



공사설명 10. S/S옆 참고 옥상 방수구 감시카메라 합체설치



공사설명 10. S/S옆 참고 옥상 방수구 감시카메라 장비설치

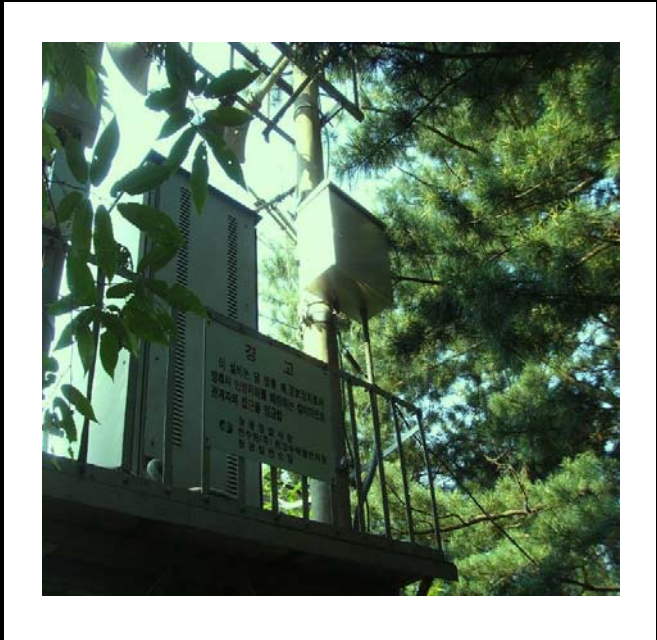


공사설명 11. S/S옆 외곽 울타리 감시 카메라 합체설치



공사설명 11. S/S옆 외곽 울타리 감시 카메라 장비설치

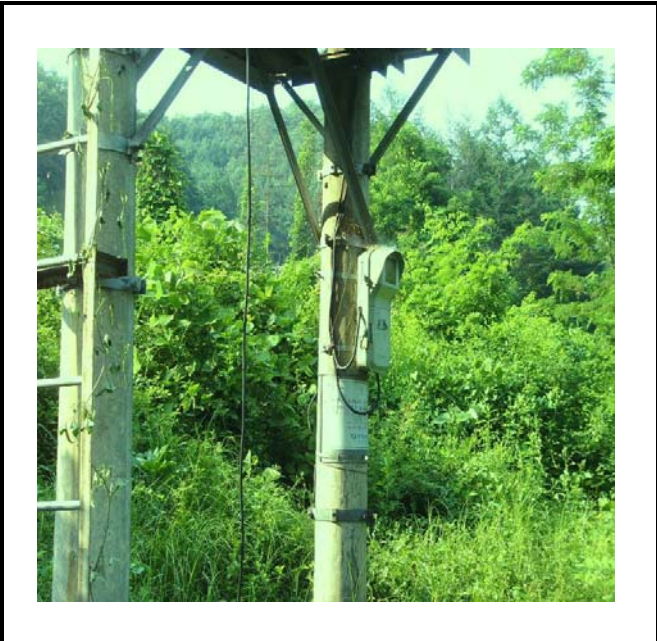
준 공 사 진



공사설명 12. 방류예경보 제1국 합체설치



공사설명 12. 방류예경보 제1국 장비설치



공사설명 13. 방류예경보 제2국



공사설명 13. 방류예경보 제2국 합체설치

준 공사 진



공사설명 | 13. 방류예경보 제2국 합체설치



공사설명 | 13. 방류예경보 제2국 장비설치



공사설명 | 14. 방류예경보 제3국



공사설명 | 14. 방류예경보 제3국 합체설치

준 공 사 진



공사설명 14. 방류예경보 제3국 함체설치



공사설명 14. 방류예경보 제3국 장비설치

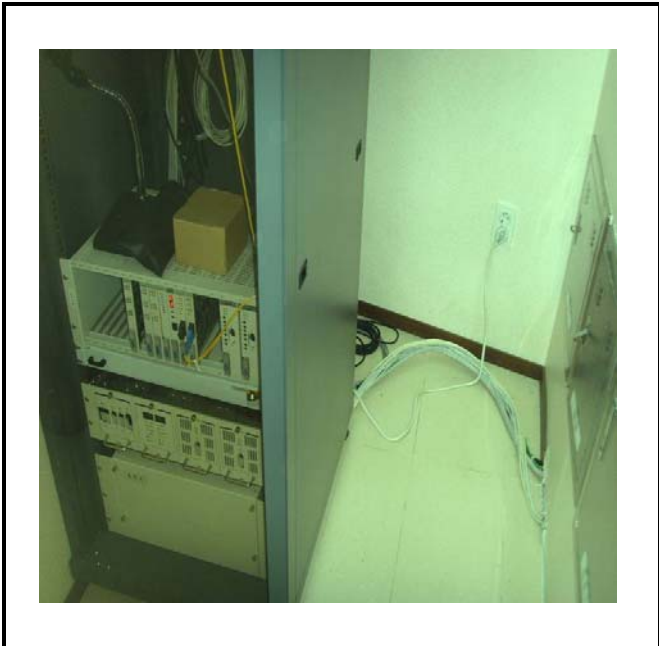


공사설명 16. 사택 앞 옥외통신함체 함체설치



공사설명 16. 사택 앞 옥외통신함체 장비설치

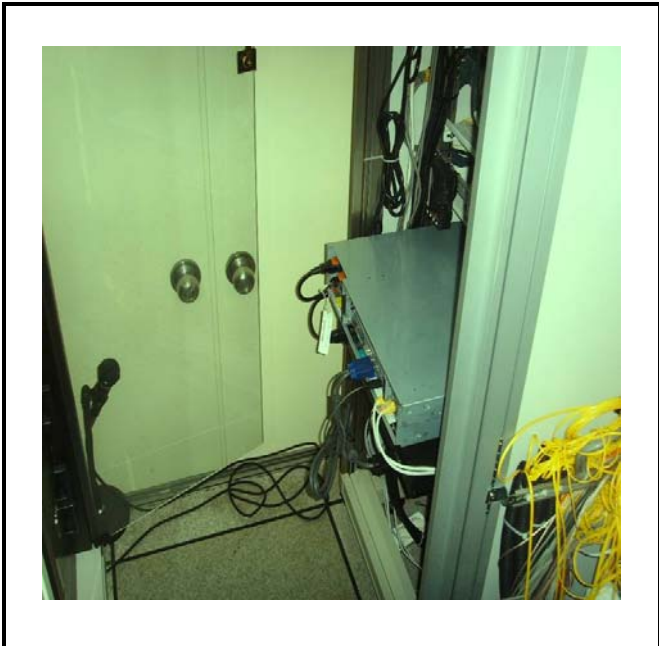
준공사진



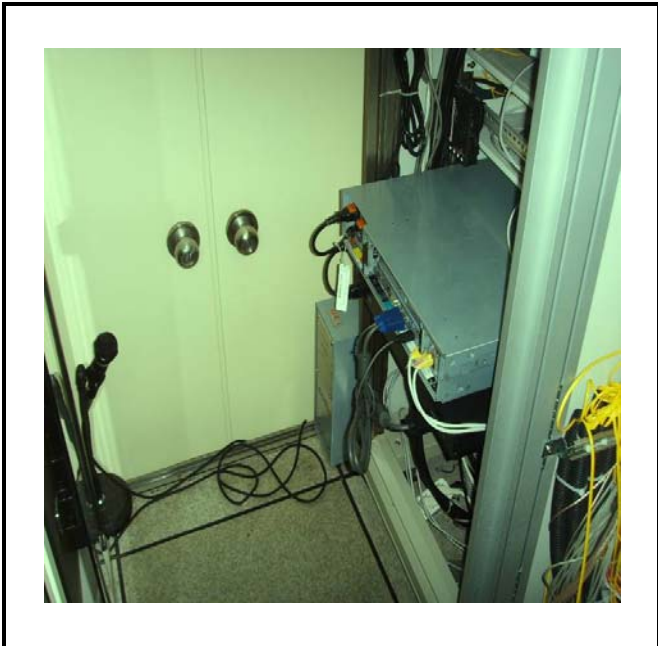
공사설명 17.공용사택 경비실



공사설명 17.공용사택 경비실 장비설치



공사설명 18. 통신실



공사설명 18. 통신실 장비설치