

도암댐-준공사진



공사설명 1. 도암댐초소 앞 감시 카메라 함체설치



공사설명 1. 도암댐초소 앞 감시 카메라 장비설치



공사설명 2. 도암댐 수위 감시 카메라 함체설비



공사설명 2. 도암댐 수위 감시 카메라 장비설비

준 공사 진



공사설명 3. 도암댐 하류영상카메라 합체설치



공사설명 3. 도암댐 하류영상카메라 장비설치

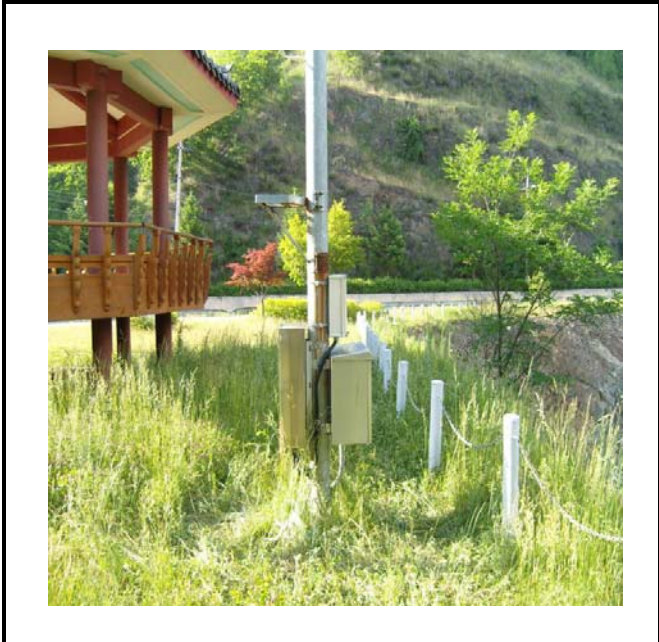


공사설명 4. 도암댐 방류구 감시 카메라 합체설치



공사설명 4. 도암댐 방류구 감시 카메라 장비설치

준 공사 진



공사설명 5. 도암댐 팔각정 옆 감시 카메라 함체 설치



공사설명 5. 도암댐 팔각정 옆 감시 카메라 장비 설치



공사설명 6. 강릉발전소 울타리 감시 카메라 함체 설치



공사설명 6. 강릉발전소 울타리 감시 카메라 장비 설치

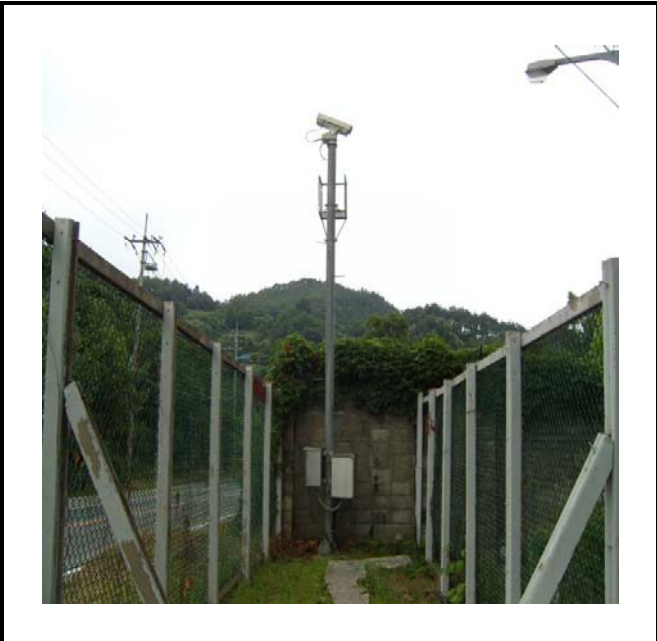
준 공 사 진



공사설명 | 7. 강릉발전소울타리감시카메라 합체설치



공사설명 | 7. 강릉발전소울타리감시카메라 장비설치

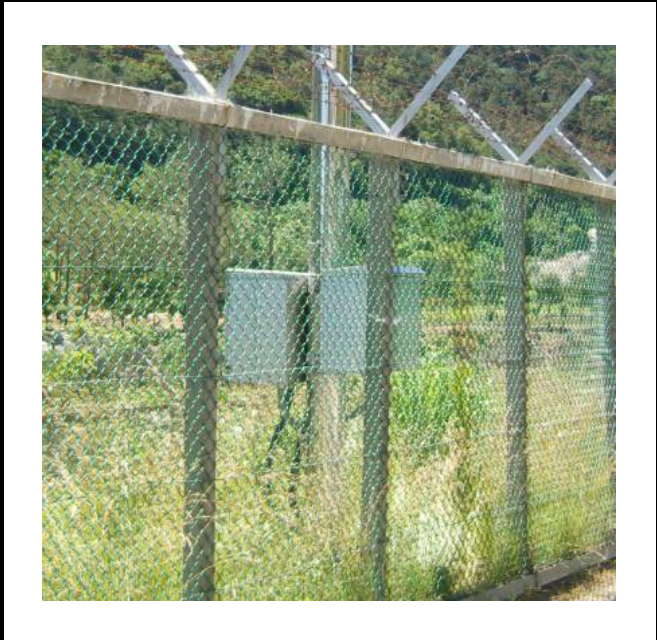


공사설명 | 8. 강릉발전소울타리감시카메라 합체설치



공사설명 | 8. 강릉발전소울타리감시카메라 장비설치

준 공사 진



공사설명 | 9. 강릉발전소울타리감시카메라 합체설치



공사설명 | 9. 강릉발전소울타리감시카메라 장비설치



공사설명 | 10. 강릉발전소중간망루감시카메라1 합체설치



공사설명 | 10. 강릉발전소중간망루감시카메라1 장비설치

준 공 사 진



공사설명 | 11. 강릉발전소중간망루감시카메라2 합체설치



공사설명 | 11. 강릉발전소중간망루감시카메라2 장비설치



공사설명 | 12. 강릉발전소입구감시카메라 합체설치



공사설명 | 12. 강릉발전소입구감시카메라 장비설치

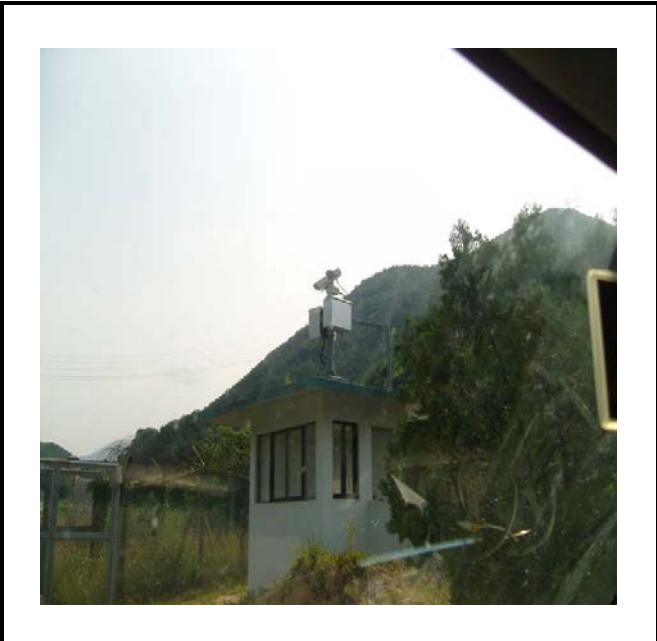
준 공 사 진



공사설명 13. 강릉발전소입구망루감시카메라 합체설치



공사설명 13. 강릉발전소입구망루감시카메라 장비설치



공사설명 14. 강릉발전소외곽망루감시카메라 합체설치



공사설명 14. 강릉발전소외곽망루감시카메라 장비설치

준 공 사 진



공사설명 15. 방류예경보 제1국



공사설명 15. 방류예경보 제1국 함체설치



공사설명 15. 방류예경보 제1국 장비설치



공사설명 16. 방류예경보 제2국

준 공 사 진



공사설명	16. 방류예경보 제2국 함체설치
------	--------------------



공사설명	16. 방류예경보 제2국 장비설치
------	--------------------



공사설명	17. 방류예경보 제3국
------	---------------



공사설명	17. 방류예경보 제3국 함체설비
------	--------------------

준 공 사 진



공사설명	17. 방류예경보 제3국 장비설비
------	--------------------



공사설명	18. 송천 TM
------	-----------



공사설명	18. 송천 TM 합체설치
------	----------------



공사설명	18. 송천 TM 장비설치
------	----------------

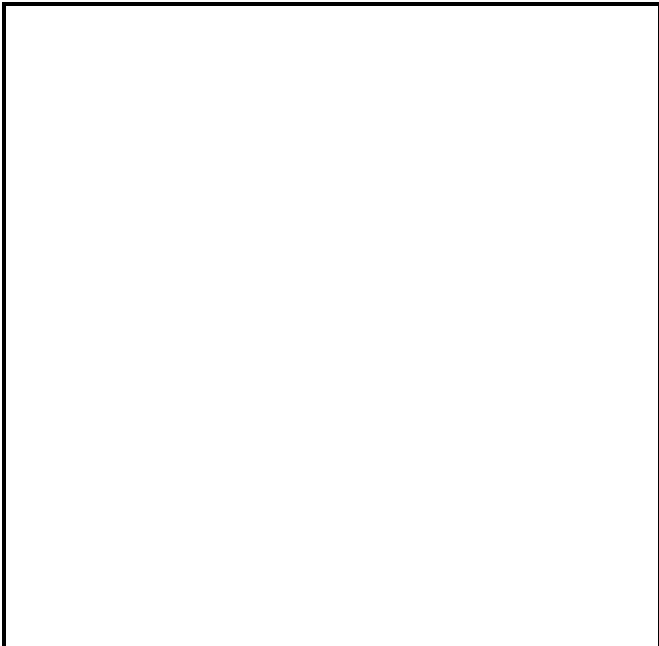
준 공 사 진



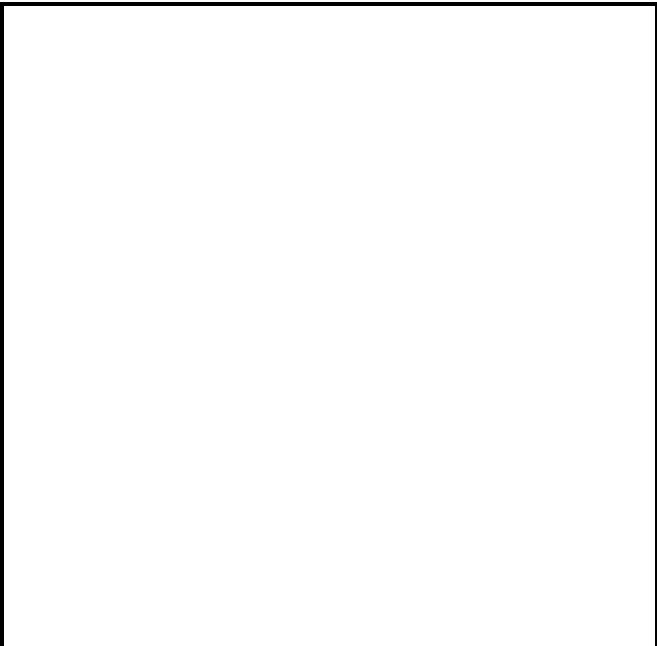
공사설명	19. 통신실 장비설치
------	--------------



공사설명	20. 댐 제어실 장비설치
------	----------------



공사설명	
------	--



공사설명	
------	--